

1

ГИГАСИСТЕМА АйТи–СКС

Гигасистема АйТи-СКС – высокотехнологичный продукт, обеспечивающий соответствие параметров электрических трактов категории 6, заданных в действующих нормативно-технических документах. Она позволяет осуществлять передачу сигналов приложений класса E со скоростью 1 Гбит/с и выше. Наличие у пользователей такой системы сокращает затраты на модернизацию и эксплуатацию сети при использовании перспективных высокоскоростных технологий. Гигасистема АйТи-СКС может быть реализована в неэкранированном и экранированном вариантах. В данном разделе рассматривается только первый из них. Экранированной кабельной системе посвящен раздел 3, с. 27-32.

1.1. Кабели	7
1.2. Коммутационные шнуры	7
1.3. Коммутационное оборудование	8
1.4. Информационные розетки	8
1.5. Инструменты	8

1.1 КАБЕЛИ

4-парный кабель UTP категории 6

11-N1-004P5Z0N-0N0P5

Характеристики кабеля

Тип кабеля	4-парный 24 AWG SOLID UTP	
Материал изоляции	термопластик	
Материал наружной оболочки	поливинилхлорид	
Цвет	серый	
Внешний диаметр	5,1 мм	
Диапазон рабочих температур	от 0 до +60°C	
Погонная масса	32 кг/км	
Волновое сопротивление	100 Ом ±15 Ом (<100 МГц)	
	100 Ом ±22 Ом (<200 МГц)	
	100 Ом ±32 Ом (<550 МГц)	
Удельная емкость	50 пФ/м	
Погонное сопротивление постоянному току, не более	27,1 Ом/305 м	
Максимальный разброс задержек распространения сигналов по парам (SKEW)	20 нс/100 м	
Номинальная скорость распространения (NVP)	0,67	
Минимальный радиус изгиба внешних диаметров кабеля	8 при прокладке,	4 при эксплуатации
Соответствует стандартам	TIA/EIA 568-B ISO/IEC 11801:2002 EN 50173	
Сертификация лабораториями	UL, с(UL)	
Стандартная упаковка	коробка 305 м	



Основные электрические характеристики кабеля 11-N1-004P5Z0N-0N0P5

Частота, МГц	Затухание, дБ/100 м	Переходное затухание на ближнем конце, дБ	Защищенность на ближнем конце, дБ
1,00	1,9	69,5	67,6
4,00	3,6	69,5	65,9
10,00	5,7	63,2	57,5
20,00	8,2	58,4	50,2
31,25	10,3	55,4	45,1
62,50	14,9	50,6	35,7
100,00	19,2	47,4	28,2
155,00	24,5	44,4	19,9
200,00	28,3	42,6	14,3
250,00	32,1	41,2	9,1
300,00	35,6	39,9	
350,00	39,0	38,8	
400,00	42,2	37,9	
450,00	45,2	37,1	
500,00	48,2	36,3	
550,00	51,0	35,7	

1.2 КОММУТАЦИОННЫЕ ШНУРЫ

Коммутационные шнуры предназначены для формирования трактов передачи сигналов, в том числе коммутации панелей, подключения сетевого оборудования к коммутационным панелям в технических помещениях, а также для подсоединения компьютеров к информационным розеткам в помещениях пользователей. В состав Гигасистемы АйТи-СКС входят коммутационные шнуры с разъемами RJ45-RJ45 категории 6.

Примечание. В Гигасистеме АйТи-СКС запрещается использование самодельных коммутационных шнуров.

Коммутационные шнуры категории 6 UTP с разъемами типа RJ45-RJ45

Коммутационные шнуры изготовлены из гибкого кабеля категории 6 с многопроволочными проводниками.

Все шнуры протестированы лабораторными измерительными приборами.

Модульные вилки RJ45 соответствуют стандарту CEI/IEC 60 603-7.

Все модульные вилки RJ45 у коммутационных шнуров имеют пластмассовый хвостовик.

Сертификация лабораториями	UL, с(UL)	
Тип коммутационных шнуров	4-парные категории 6 UTP, разводка T568B	
Тип кабеля	4-парный 24 AWG многопроволочный (7 x 0,2 мм) UTP	
Соответствуют стандартам	TIA/EIA 568-B, ISO/IEC 11801	

15-P0-010E0G1-R4GR4G	RJ45-RJ45	1,0 м
15-P0-015E0G1-R4GR4G	RJ45-RJ45	1,5 м
15-P0-020E0G1-R4GR4G	RJ45-RJ45	2,0 м
15-P0-030E0G1-R4GR4G	RJ45-RJ45	3,0 м
15-P0-045E0G1-R4GR4G	RJ45-RJ45	4,5 м
15-P0-060E0G1-R4GR4G	RJ45-RJ45	6,0 м
15-P0-070E0G1-R4GR4G	RJ45-RJ45	7,0 м



1.3 КОММУТАЦИОННОЕ ОБОРУДОВАНИЕ

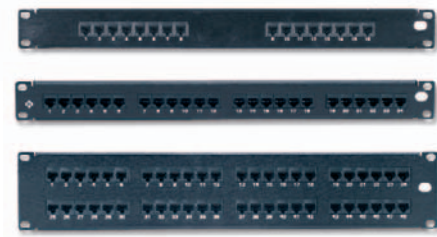
19-дюймовые коммутационные панели категории 6

19-дюймовые коммутационные панели с розетками RJ45 модульных разъемов категории 6 предназначены для монтажа в стандартные 19-дюймовые конструктивы. Существуют 16-, 24- и 48-портовые варианты исполнения коммутационных панелей. Панели включают в себя следующие компоненты:

- корпус
- неразборные коммутационные блоки, предназначенные для подключения линейных кабелей и коммутационных шнуров
- маркировочные полосы
- организаторы для крепления кабелей с задней стороны панели

21-R0-45E016D0-4N1N	1U	16 портов
21-R0-45E024D0-4N1N	1U	24 порта
21-R0-45E048D0-4N1N	2U	48 портов

Сертификация лабораториями	UL, c(UL), CSA
Соответствуют стандартам	TIA/EIA 568-B, ISO/IEC 11801



Габаритные размеры

Количество портов	Высота, U	Ширина, мм	Глубина, мм
16	1	482	35
24	1	482	35
48	2	482	35

1.4 ИНФОРМАЦИОННЫЕ РОЗЕТКИ

Информационные розетки категории 6 предназначены для использования в Гигасистеме АйТи-СКС и состоят из следующих компонентов:

- розеточных модулей серии MAX 6
- элементов установки серии
- маркировочных элементов

Розеточные модули серии MAX 6 категории 6

Розеточные модули серии MAX 6 категории 6 обеспечивают получение параметров тракта категории 6, гарантируют обратную совместимость с вилками категории 5е и выпускаются в наклонном или плоском исполнении. Наклонные розеточные модули поставляются с защитными откидными шторками. Возможна поставка плоских розеточных модулей MAX 6 с защитными откидными шторками. Для маркировки розеток используют цветные иконки (изображения телефонной трубки и монитора). Процедура установки модулей розетки на кабель не требует применения специальных монтажных инструментов. Аксессуары и адаптеры – см. раздел 2.4.2, с. 22.

В качестве элементов установки розеточных модулей серии MAX 6 могут использоваться:

- адаптер для установки в рамки Mosaic
- лицевые панели серии MAX

MX6-02-IT	T568A/B, наклонный	1-портовый
MX6-F02-IT	T568A/B, плоский	1-портовый

Сертификация лабораториями	UL, c(UL)
Соответствуют стандартам	TIA/EIA 568-B, ISO/IEC 11801:2002
Цвет розеточных модулей	белый (возможна поставка черного, серого и бежевого цвета)



Адаптер для установки розеточных модулей серии MAX 6 под стандарт Mosaic 45

Адаптер MX-45-82-IT предназначен для установки розеточных модулей серии MAX 6 в рамки Mosaic 45.

MX-45-82-IT	Адаптер 45 x 45 мм со шторками (для установки двух розеток серии MAX в рамки Mosaic 45)
MX-BL-02-IT	Заглушка MAX module (упаковка 10 шт.)

Примечание. Более подробно установка розеточных модулей в рамки Mosaic 45 на декоративном коробе описана в разделе 10.



1.5 ИНСТРУМЕНТЫ

Ударный инструмент на один проводник

Ударный инструмент на один проводник предназначен для монтажа кабеля в оконцевателе 19-дюймовых коммутационных панелей. Состоит из рукоятки с внутренним подпружиненным ударником и лезвия для монтажа. Фиксация лезвия на рукоятке выполняется байонетным разъемом. Во внебрабочем положении лезвие снимается и хранится внутри рукоятки.

S814-IT	Ударный инструмент на 1 проводник (без лезвия)
S81401-210-88-IT	Сменное лезвие на 1 проводник для ударного инструмента S814-IT

